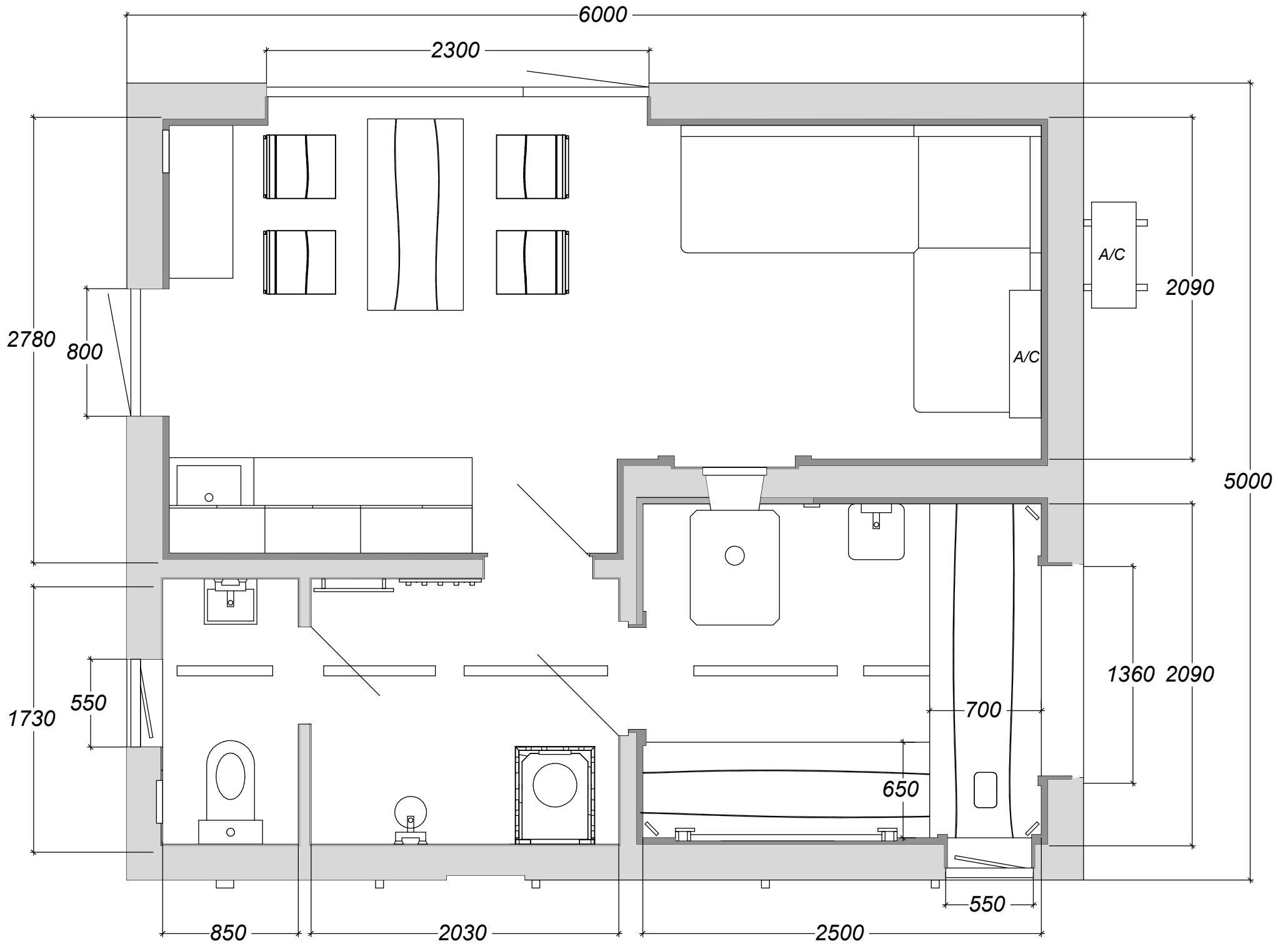


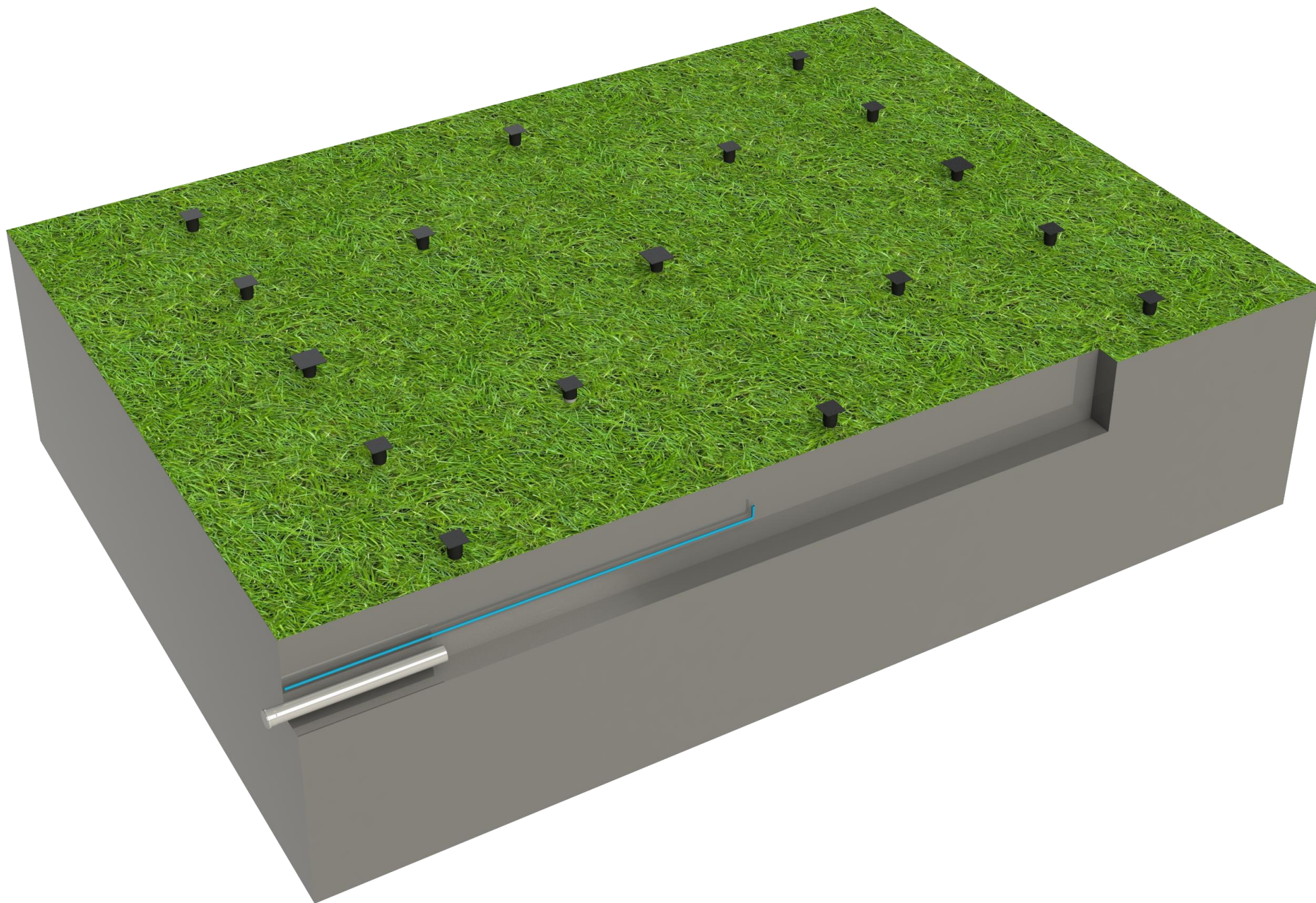
КБ 6х5 с расположением парной справа



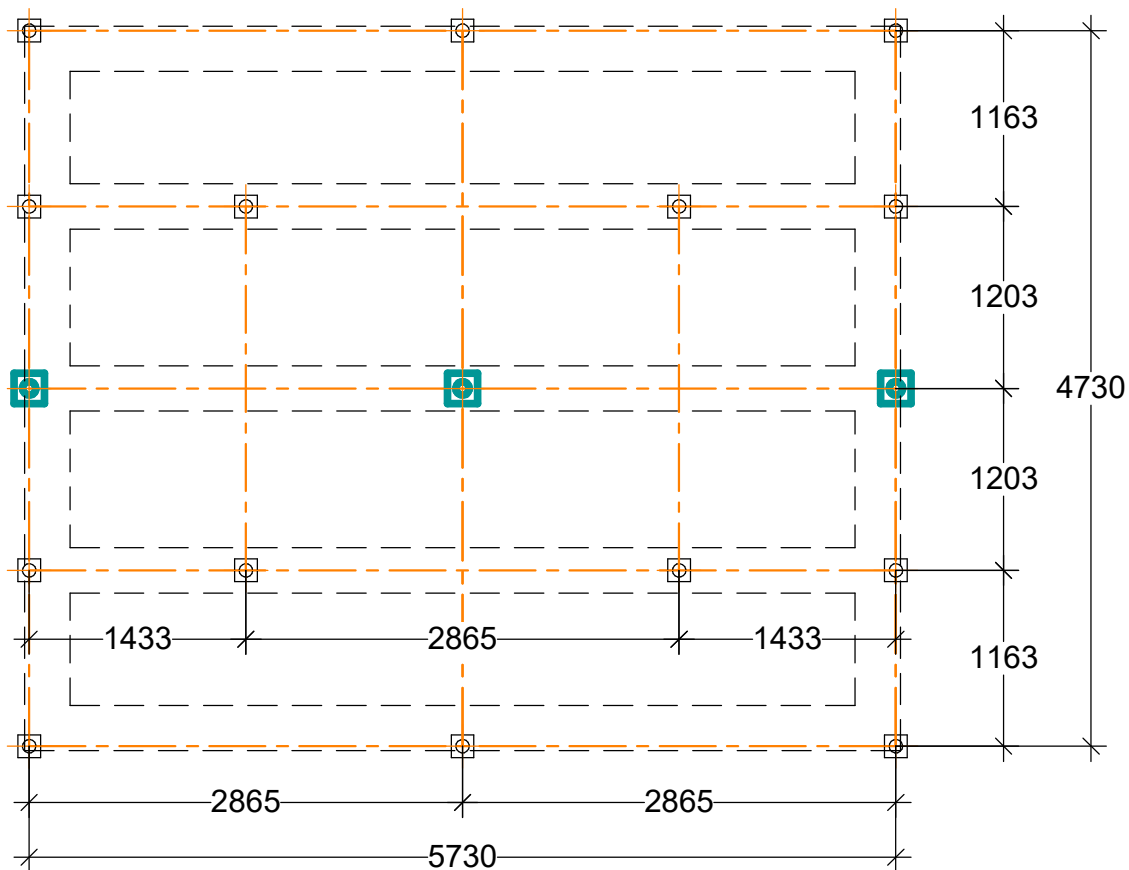
КБ 6x5 с расположением парной справа



КБ 6x5 с расположением парной справа. Свайное поле



КБ 6x5 с расположением парной справа. Свайное поле



Основание для каркасной бани рекомендуется делать из свайно-винтовых опор.


Также возможна установка на бетонный ленточный фундамент.


Размеры фундамента не должны превышать габаритные размеры обвязки из профильной трубы.

* Размеры свай указаны условно (глубину и диаметр свай необходимо подобрать в зависимости от типа грунта, глубины промерзания и т.д.).

--- бетонный ленточный фундамент

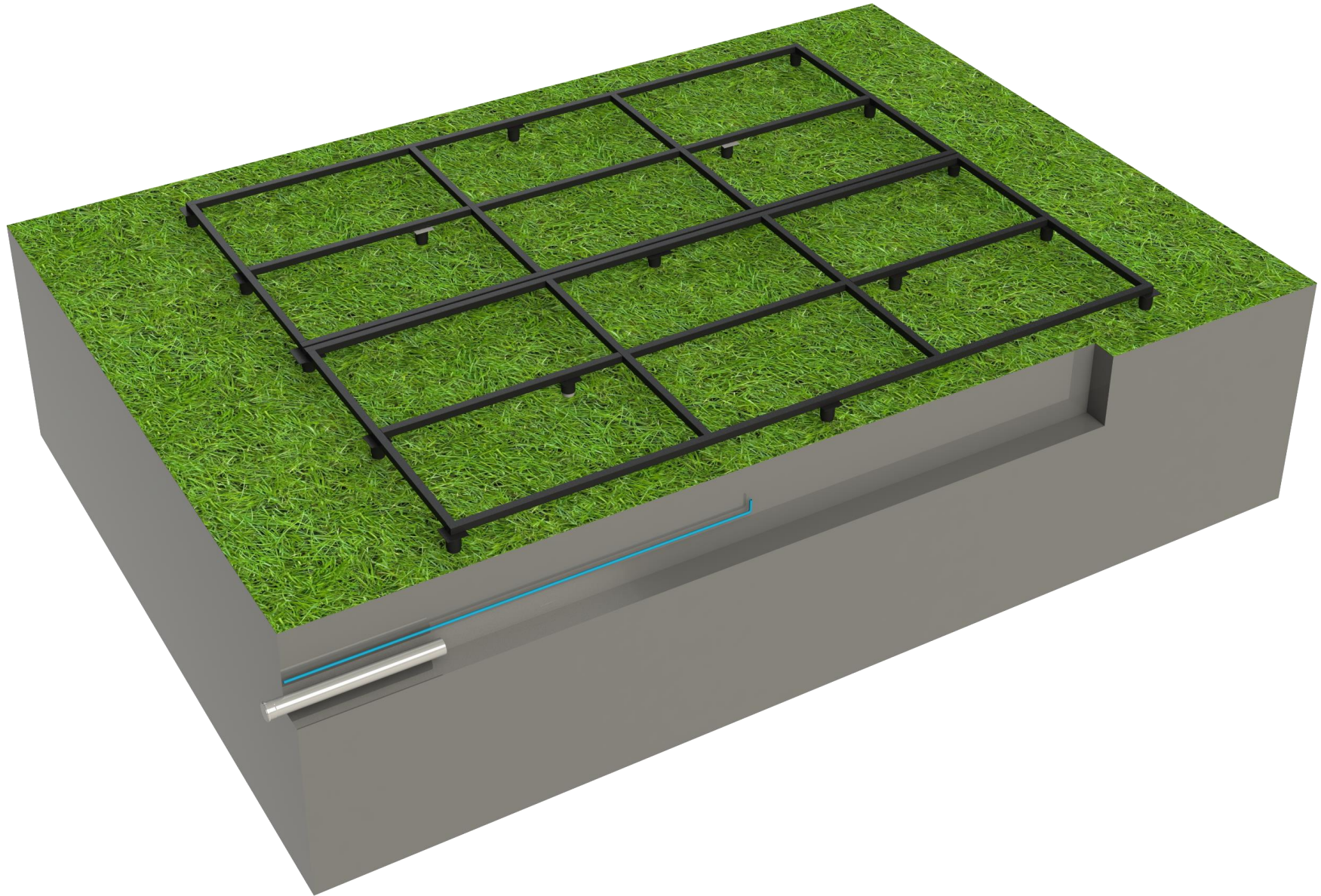
- - - осевая линия

 свайная опора 150x150 (14шт)

 свайная опора 200x200 (3 шт)

Наименование материала	Количество, шт.
СВС 89x2000 мм (стенка 3 мм, лопасть 4 мм, диаметр лопасти 250 мм) покрытие полиуретан	17
Оголовок на сваю 89x150x150 мм	14
Оголовок на сваю 89x200x200 мм	3

**КБ 6х5 с расположением парной справа.
Обвязка из профильной трубы**



Обвязку из профильной трубы необходимо устанавливать по уровню.

*Необходимо зачистить сварные швы заподлицо на верхней части обвязки (при наличии)

