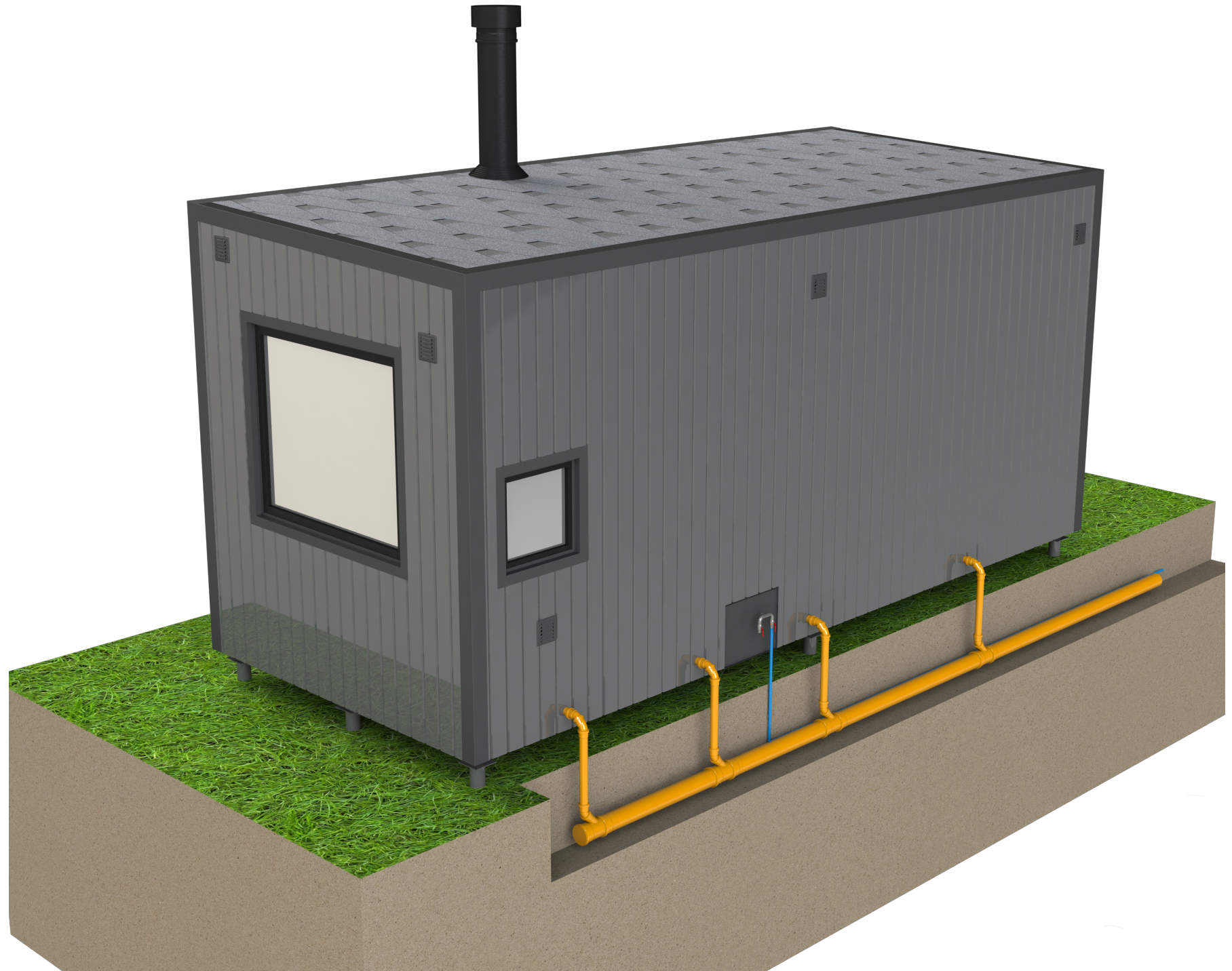
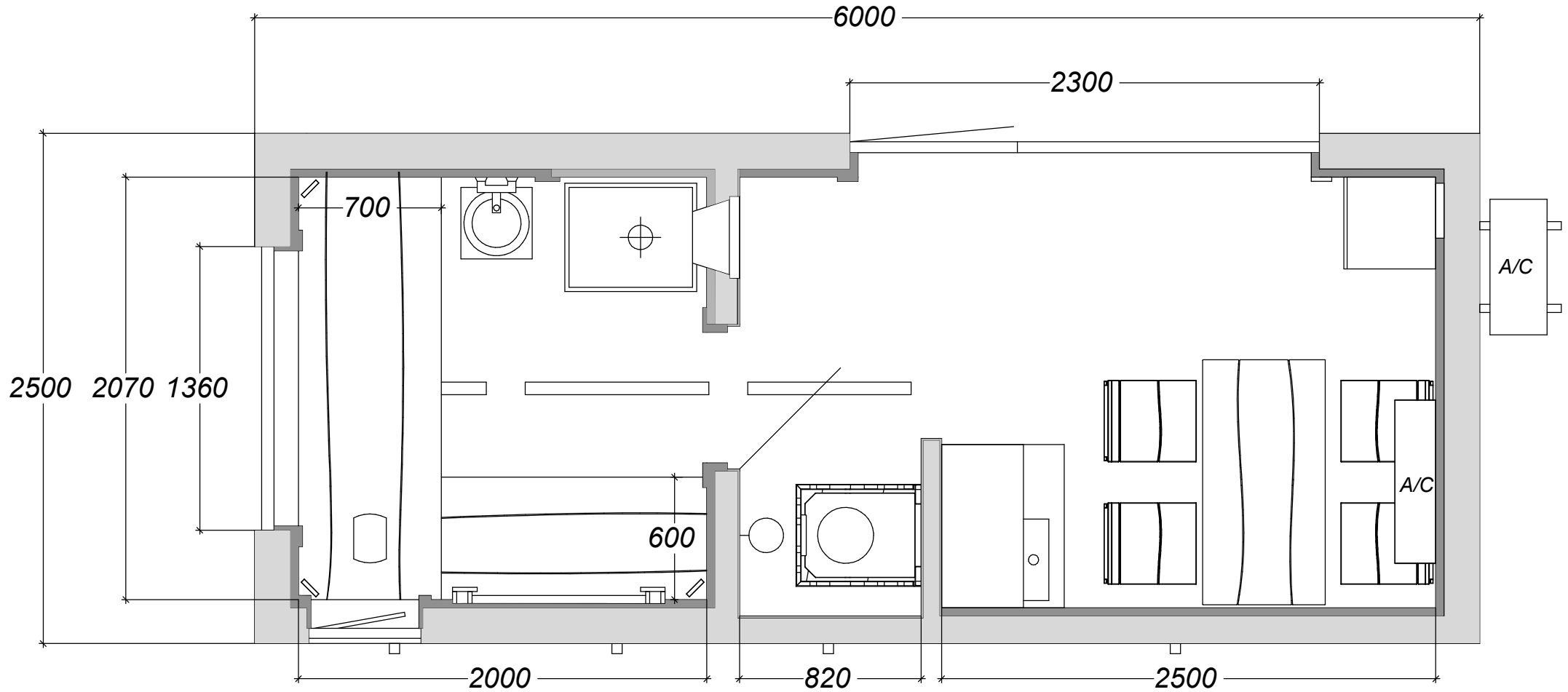


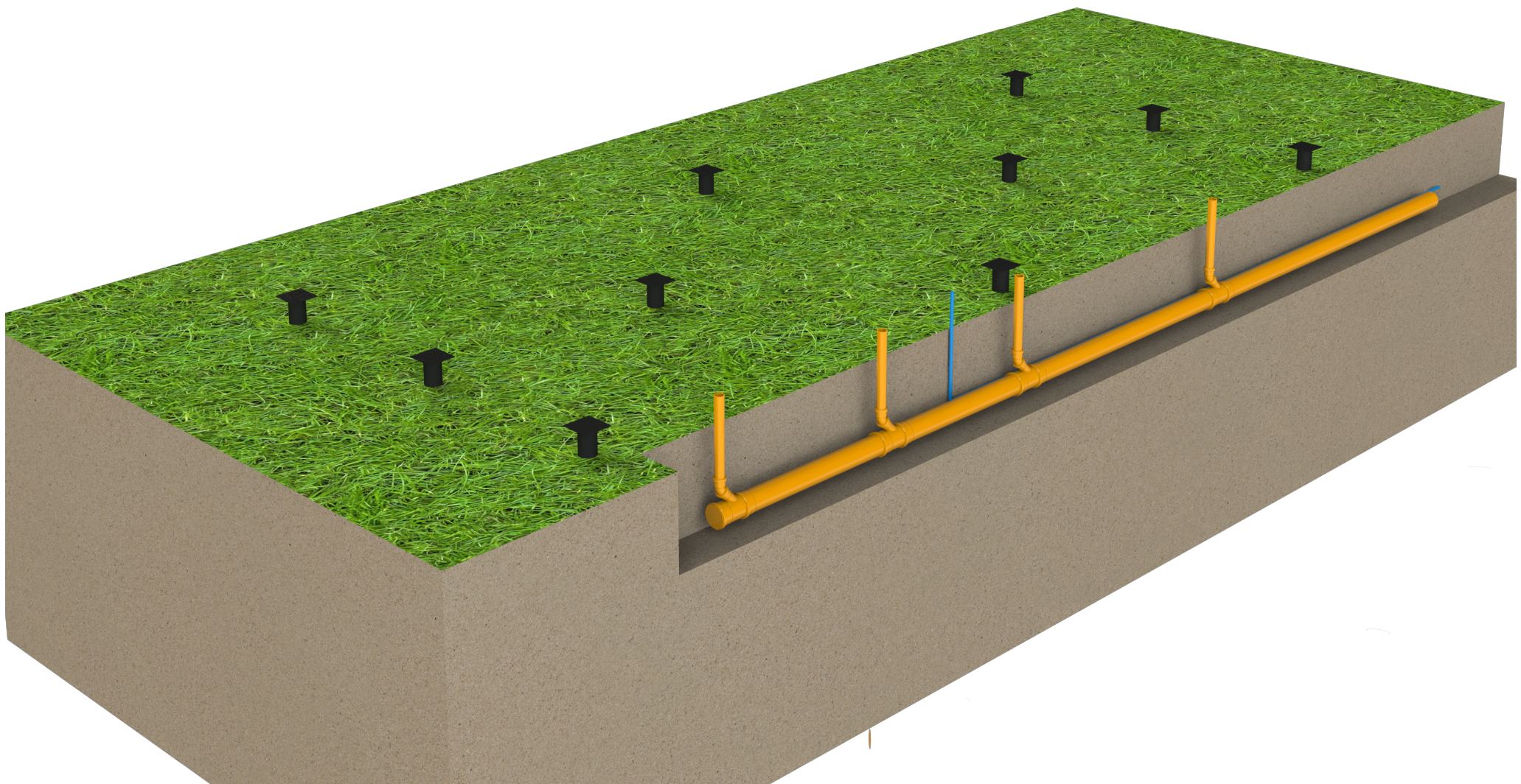
КБ 6x2.5 с расположением парной слева



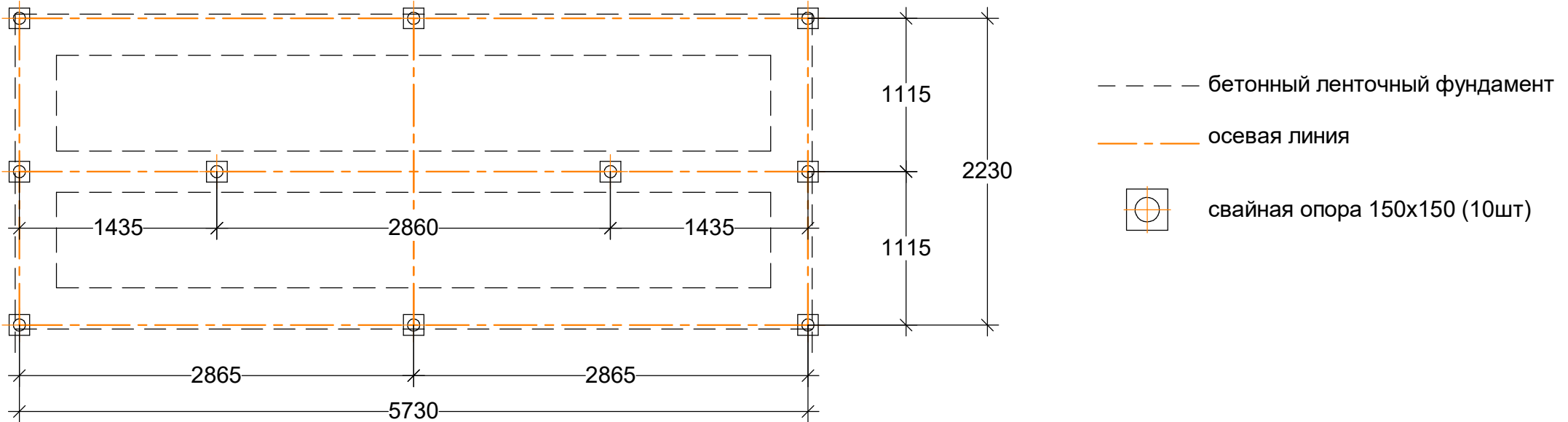
КБ 6x2.5 с расположением парной слева. Планировка



**КБ 6x2.5 с расположением парной слева.
Свайное поле**



КБ 6х2.5 с расположением парной слева. Свайное поле



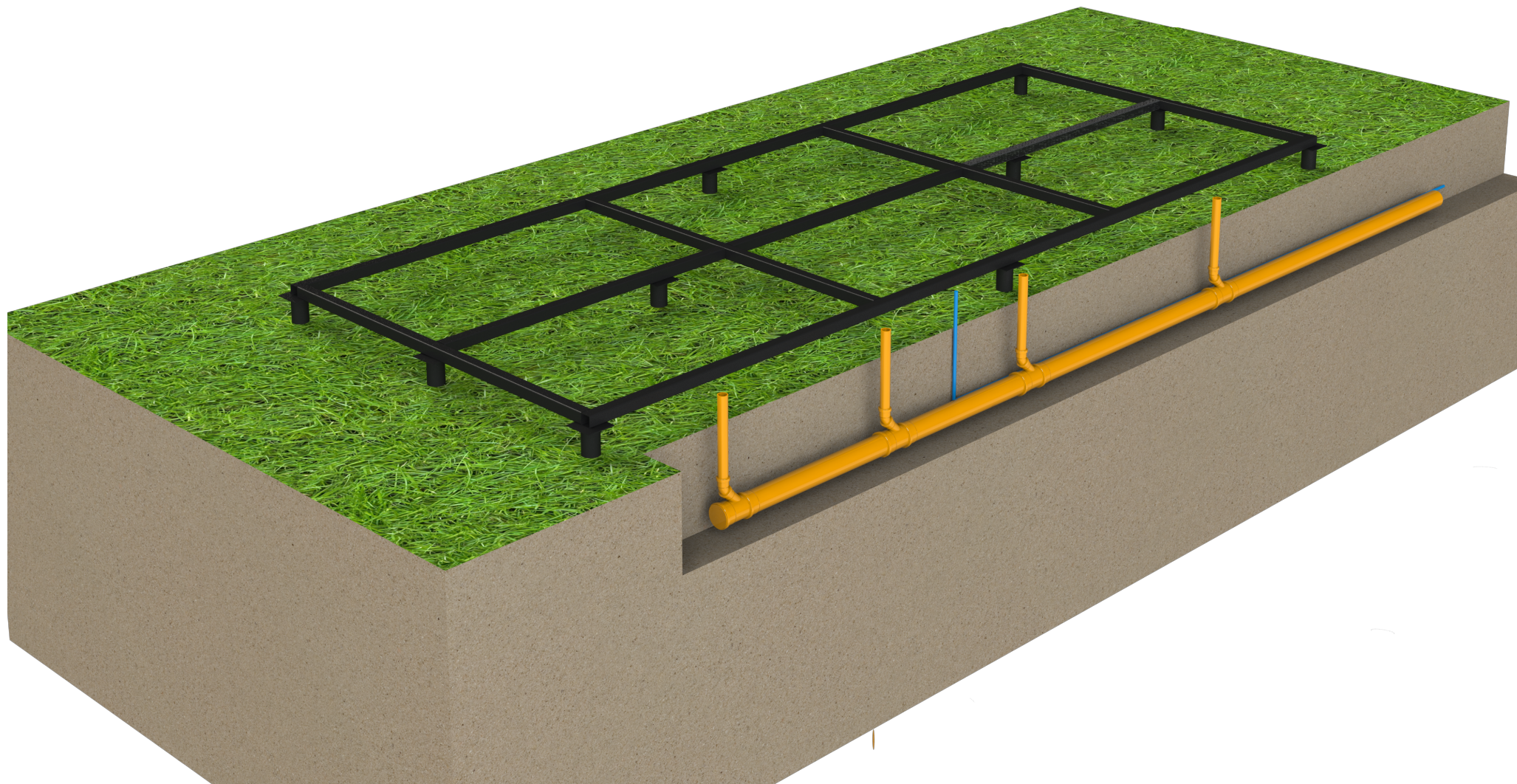
Основание для каркасной бани рекомендуется делать из свайно-винтовых опор. Также возможна установка на бетонный ленточный фундамент.

Размеры фундамента не должны превышать габаритные размеры обвязки из профильной трубы.

* Размеры свай указаны условно (глубину и диаметр свай необходимо подобрать в зависимости от типа грунта, глубины промерзания и т.д.).

Наименование материала	Количество, шт.
СВС 89х2000 мм (стенка 3 мм, лопасть 4 мм, диаметр лопасти 250 мм) покрытие полиуретан	10
Оголовок на сваю 89х150х150 мм	10

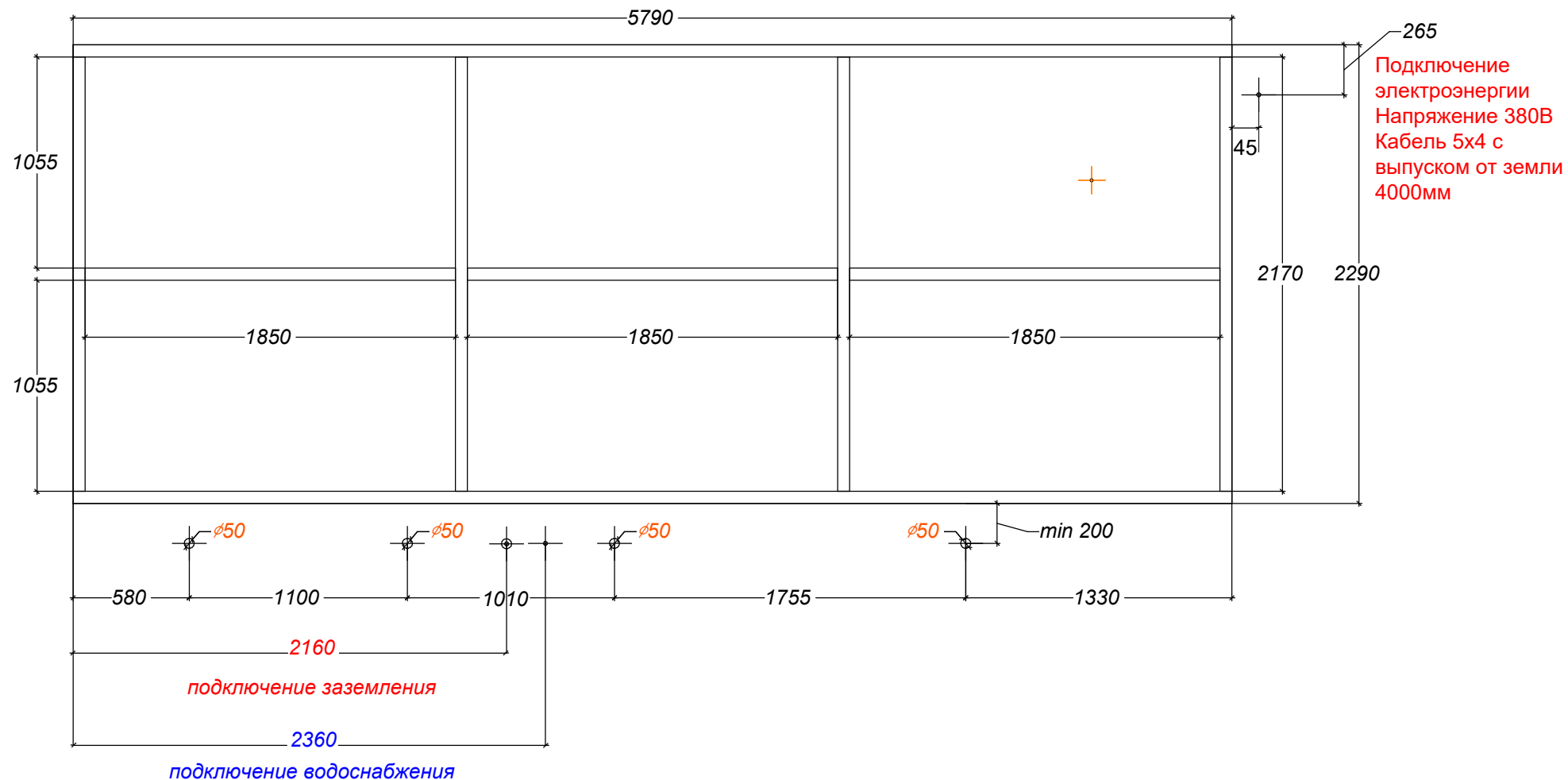
**КБ 6х2.5 с расположением парной слева.
Обвязка из профильной трубы**



Обвязку из профильной трубы необходимо устанавливать по уровню.

*Необходимо зачистить сварные швы заподлицо на верхней части обвязки (при наличии)

КБ 6x2.5 с расположением парной слева. Обвязка из профильной трубы



Наименование материала	количество, м
Труба 60x60x3 мм	30